

# Akvakultursøknad

Endring av lokalitet

## **28096 SLÅTTENES**

SP-2024-001293

## **MOWI SEAWATER NORWAY AS**

Org.no.921668236

Vestland fylkeskommune

Kvinnherad kommune

Innsendt 14.06.2024

# Akvakultursøknad SP-2024-001293

## SØKNADEN GJELDER

Endring av lokalitet:

**28096 SLÅTTENES**

Klarerte tillatelser (11):

MOWI SEAWATER NORWAY AS:

H-K-0039

H-F-0008

H-F-0007

H-K-0028

H-E-0029

H-F-0010

H-J-0004

H-F-0009

H-J-0005

H-K-0037

H-F-0011

Tillatelser

Ingen tillatelser søkt klarert.

**Ny omsøkt størrelse:**

**3900 tonn**

(Registrert nåværende størrelse: 1560 tonn)

**Planlagt produksjon per produksjonssyklus**

**2500 tonn**

**Planlagt fôrforbruk per produksjonssyklus**

**3000 tonn**

**Varighet produksjonssyklus**

**5 mnd**

Maksimal utfôring per måned

600 tonn

Hvordan skal det fôres?

Overvannsfôring

Hvilken type fôr skal benyttes på lokaliteten?

Synkefôr

Behov for endring

Se vedlagt dokument.

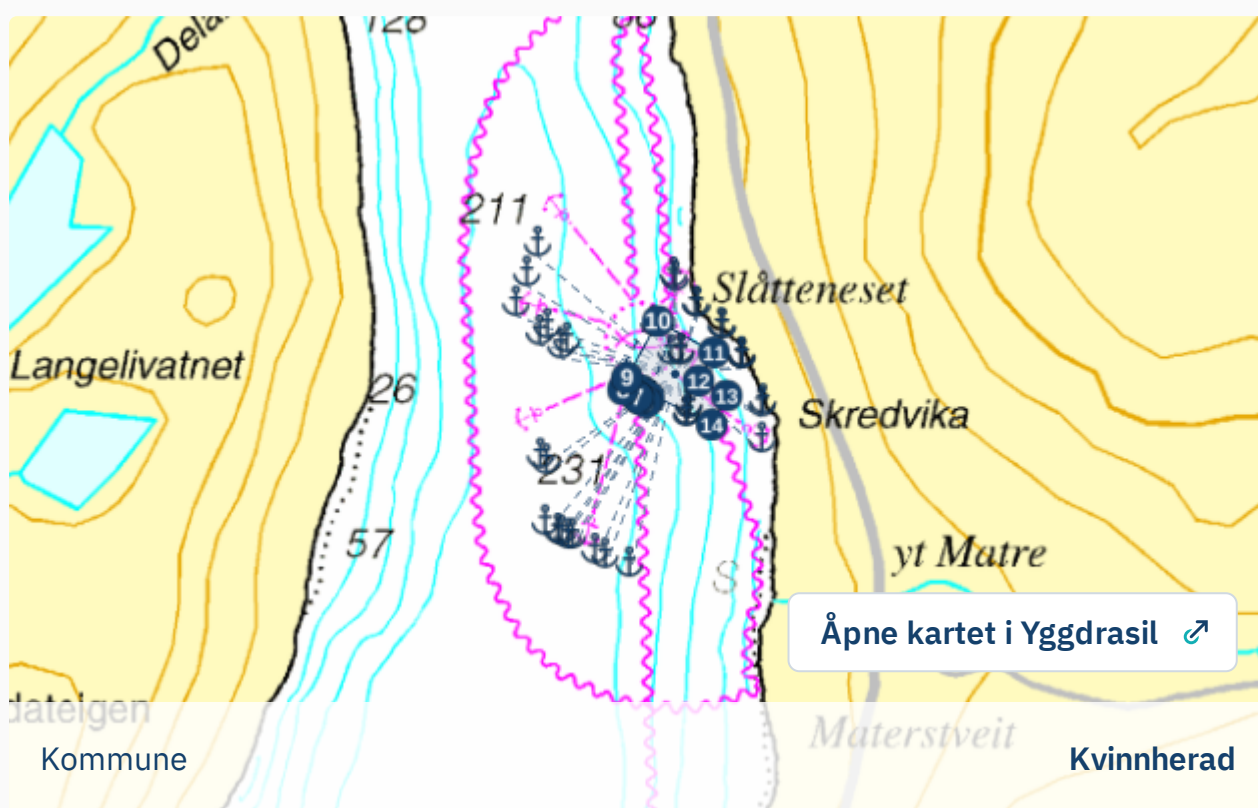
Behov for endring

2024-06-14 Behov for lokalitetsendring - Slåttenes.pdf

## LOKALITET

Skal arealet på lokaliteten endres?

Ja



## Midtpunkt

59° 49.946' 5° 58.976'

## Område

59° 49.935' 5° 58.848'

59° 49.924' 5° 58.886'

59° 49.920' 5° 58.888'

59° 49.915' 5° 58.907'

59° 49.908' 5° 58.899'

59° 49.913' 5° 58.880'

59° 49.915' 5° 58.875'

59° 49.925' 5° 58.837'

59° 49.941' 5° 58.848'

59° 50.017' 5° 58.930'

59° 49.975' 5° 59.080'

59° 49.937' 5° 59.039'

59° 49.917' 5° 59.114'

59° 49.878' 5° 59.074'

## Ankerpunkter

59° 50.063' 5° 58.972'

59° 50.058' 5° 58.977'

59° 50.024' 5° 59.030'

59° 50.023' 5° 59.036'

59° 49.995' 5° 59.099'

59° 49.994' 5° 59.104'

59° 49.956' 5° 59.154'

59° 49.954' 5° 59.153'

59° 49.954' 5° 59.156'

59° 49.893' 5° 59.211'

59° 49.889' 5° 59.208'

59° 49.841' 5° 59.208'

59° 49.674' 5° 58.854'

59° 49.686' 5° 58.789'

59° 49.692' 5° 58.762'

59° 49.712' 5° 58.702'

59° 49.812' 5° 58.632'

59° 49.820' 5° 58.616'

59° 50.024' 5° 58.551'

59° 50.064' 5° 58.580'

59° 50.104' 5° 58.609'

59° 49.998' 5° 58.920'

59° 49.961' 5° 58.991'

59° 49.889' 5° 59.014'

59° 49.878' 5° 59.008'

59° 49.719' 5° 58.663'

59° 49.730' 5° 58.629'

59° 49.985' 5° 58.614'

59° 49.994' 5° 58.635'

59° 49.959' 5° 58.965'

59° 49.959' 5° 58.992'

59° 49.887' 5° 59.012'

59° 49.876' 5° 59.006'

59° 49.712' 5° 58.690'

59° 49.717' 5° 58.672'

59° 49.967' 5° 58.671'

59° 49.975' 5° 58.687'

Anleggsskisse

Koordinater bunnfester, ramme og flåter Slåttenes.pdf

Plankart

Arealplan - akvakultur Slåttenes.pdf

Strider endringen mot vedtatte arealplaner?

**Nei**

Strider endringen mot vedtatte vernetiltak?

**Nei**

### **FERDSEL OG SIKKERHET**

Trafikk og påvirkning

Daglig vil det være trafikk fra landbase til lokalitet med personell båt og arbeidsbåt. Landbase er lokalisert omtrent 1 km nord for anlegget. Ruten som legges opp vil risikovurderes på lokalt nivå av driftsteam for momenter som vedrører risiko som kryssing av leier, annen trafikk og værforhold.

Levering av fôr fra fôrbåter skjer en gang per uke.

Levering av smolt vil foregå to perioder per år med rundt 5 måneder mellomrom.

Tilsvarende frekvens vil gjelde henting av postsmolt fra lokalitet til transport og leveranse til sjølokalitet

Ensilasje og slam henstes ved behov og vil variere gjennom produksjonssyklusen.

### **MILJØ**

#### **FORUNDERSØKELSE**

Rapport fra forundersøkelsen

2023-04 MOM C Slåttenes i Kvinnherad kommune.pdf

Kartdokumentasjon

2023-04 MOM C Slåttenes i Kvinnherad kommune.pdf

Strømmålinger

2716, strømmåling Slåttenes 2018.pdf

B-undersøkelser

2023-05 MOM-B Slåttenes.pdf

C-undersøkelser

Andre vedlegg

### **NØTER**

Nottype

Semilukket merd - pt. ikke avklart type og leverandør.

Notdybde

**20 meter**

Notbehandling

**Ikke avklart valg av semilukket teknologi**

### **DYREHELSE OG -VELFERD**

#### **NYE METODER OG UTSTYR**

Skal metoder og utstyr på lokaliteten endres vesentlig?

**Nei**

#### **INTERNKONTROLLSYSTEM**

Innholdsfortegnelse internkontrollsystem

Internkontroll i Mowi Farming Norge.pdf

Biosikkerhetsplan

2024.05.23 Biosikkerhetsplan.pdf

Risikoanalyse for fiskevelferd

Risikovurdering Slåttenes 2024.pdf

Beredskapsplan

Beredskapsplan for rømming og massedød - Slåttenes.pdf

Tilleggsopplysninger

### **KONSEKVENsutredning**

#### **EGEN VURDERING**

Vurdering av vesentlige virkninger

Se vedlagt dokument.

Vurdering av vesentlige virkninger

2024-06 Vurdering av behov for KU Slåttenes.pdf

#### **KONSEKVENsutredning**

Konsekvensutredning

### **ANDRE OPPLYSNINGER**

#### **TILLEGGSINFORMASJON**

Tilleggsinformasjon

#### **KONTAKTINFORMASJON**

E-postadresse kontaktperson

**mona.bue@mowi.com**

Telefonnummer kontaktperson

92637406

E-postadresse søker

mona.bue@mowi.com

**SAKSBEHANDLINGSGEBYR**

Kvittering for betalt gebyr

Gebyr akvakultursøknad, avd.28096 Slåttenes.pdf

**UNNTATT OFFENTLIGHET**

Søkers vurdering