

Fra: Helmut Hans Andreas Wendt[Andreas.Wendt@vlfk.no]
Sendt: 17.03.2025 10:34:05
Til: Anne Lise Næs[anne.lise.naes@kvinnherad.kommune.no]
Kopi: Lars Tore Martinsen[Lars.Tore.Martinsen@vlfk.no];
Tittel: Sv: Epost 1 av 2 utvidelse av planområde - Nordrepollen - Austrepollen

Hei,
der ble det lagt noen filer til utvidelsen av plangrensen.

1. Pdf på grunnlag av FKB-data (uten høydekoter; Med høydekoter blir for stort til sending med e-post)
2. Pdf på grunnlag av fylkesatlas
3. SOSI-fil (så langt jeg huske ønsker dere data i koordinatsystem UTM 32)

Bare tar kontakt når det trengs noe mer.

Med vennlig hilsen

Andreas Wendt
Senioringeniør
infrastruktur og veg



Mobil: 4572 2563
Epost: andreas.wendt@vlfk.no

Vær oppmerksom på at all dialog på e-post kan bli journalført.

Fra: Anne Lise Næs

Sendt: fredag, 14. mars 2025 09:14
Til: Helmut Hans Andreas Wendt
Kopi: Lars Tore Martinsen
Emne: SV: Epost 1 av 2 utvidelse av planområde - Nordrepollen - Austrepollen

Hei
Minner igjen om at eg må ha pdf- kart og SOSI-fil for plangrensa før eg kan ferdigstille annonse, og seinast tysdag formiddag dersom me skal få annonse klar neste veke.

Elles god helg!

Med helsing
Anne-Lise Næs | *Planleggjar på Samfunnsutvikling*
Mobil: +47 476 79 967

www.kvinnherad.kommune.no | 



Tenk miljø før du skriv ut!

Fra: Anne Lise Næs
Sendt: torsdag 13. mars 2025 13:50
Til: Lars Tore Martinsen <Lars.Tore.Martinsen@vlfk.no>; Helmut Hans Andreas Wendt <Andreas.Wendt@vlfk.no>
Emne: SV: Epost 1 av 2 utvidelse av planområde

Hei og tusen takk!
Fint om de kan sende oss Sosi-filer for utvida plangrense, og gjerne eit fint pdf-kart som me kan legge i planregisteret vårt.

Kartet må vere utan markering av eigedommar til planregisteret og annonse.

Med helsing
Anne-Lise Næs | *Planleggjar på Samfunnsutvikling*
Mobil: +47 476 79 967

www.kvinnherad.kommune.no | 



Tenk miljø før du skriv ut!

Fra: Lars Tore Martinsen <Lars.Tore.Martinsen@vlfk.no>
Sendt: torsdag 13. mars 2025 10:55
Til: Anne Lise Næs <anne.lise.naes@kvinnherad.kommune.no>
Emne: Epost 1 av 2 utvidelse av planområde

Med vennlig hilsen
Lars Tore Martinsen



Vestland Fylkeskommune, Infrastruktur og veg
Mobil: +47 41440236
Epost: lars.tore.martinsen@vlfk.no

Fra: Helmut Hans Andreas Wendt <Andreas.Wendt@vlfk.no>

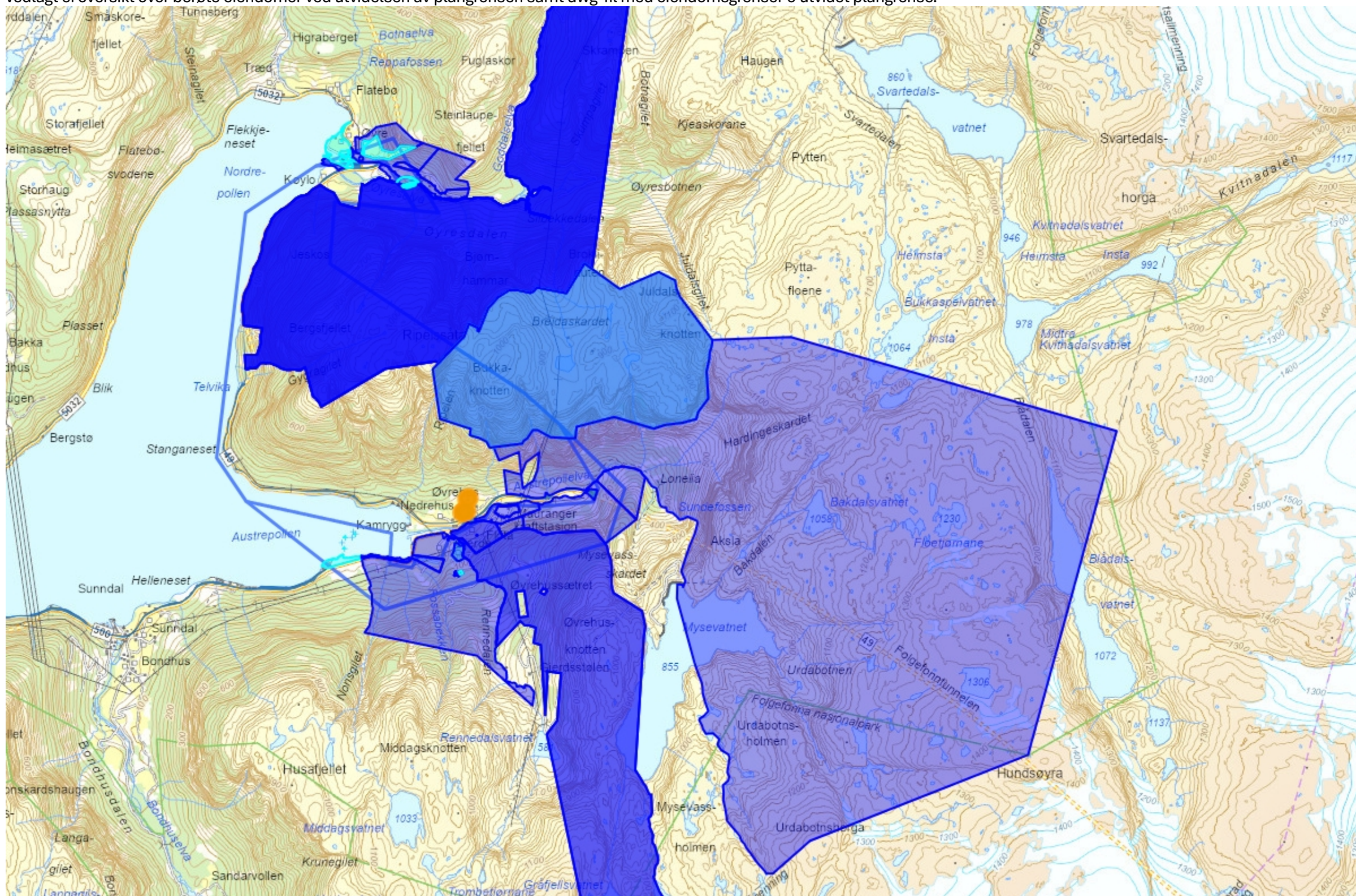
Sendt: onsdag 12. mars 2025 13:29

Til: Lars Tore Martinsen <Lars.Tore.Martinsen@vlfk.no>

Emne: utvidelse av planområde - berørte eiendomer

Hei,

vedlagt ei oversikt over berørte eiendomer ved utvidelsen av plangrensen samt dwg-fil med eiendomsgrenser o utvidet plangrense.



Med vennlig hilsen

Andreas Wendt
Senioringeniør
infrastruktur og veg



Mobil: 4572 2563

Epost: andreas.wendt@vfk.no

Vær oppmerksom på at all dialog på e-post kan bli journalført.